



Prescription magistrale et développement d'une crème de tofacitinib 2% pour la prise en charge de l'alopecia areata réfractaire

A.-V. Luyet¹, T. Lourenço¹, V. Humbert-Delaloye¹, B. Darbellay², P. Pavie¹, J. Beney¹

[1] Service de pharmacie, Institut Central des Hôpitaux (ICH), Sion, Suisse; [2] Cabinet de dermatologie, Orsières, Suisse

INTRODUCTION

- ☆ L'alopecia areata est une alopecie auto-immune chronique non cicatricielle en plaque d'évolution peu prévisible pour laquelle il n'existe pas de traitement spécifique enregistré en Suisse.
- ☆ Les traitements usuels sont des corticostéroïdes, la photothérapie et les cystostatiques, mais avec une réponse variable et peu documentée. Quelques rapports de cas suggèrent une efficacité par voie topique ou systémique du tofacitinib, inhibiteur des janus kinases.
- ☆ Le tofacitinib n'existant actuellement que sous forme orale, l'objectif de ce travail est d'en développer une forme topique et de rapporter son effet chez 2 patients avec alopecie réfractaire, définie par l'échec des traitements usuels ci-dessus durant 1 an.

METHODE

- ☆ Développement d'une crème de tofacitinib 2% avec évaluation de la consistance et de la stabilité physique.
- ☆ Rapport de 2 cas d'alopecie réfractaire ayant utilisé cette crème avec
 - Évaluation du score SALT (Severity of Alopecia Tool)¹ à 0 et 3 mois
 - Évaluation de la satisfaction des patients

CONCLUSION/ PERSPECTIVES

- ☆ 2 patients sont satisfaits du résultat et le traitement ne nécessite pas de suivi particulier.
- ☆ Le développement d'une lotion pourrait être envisagé pour faciliter l'application lors de la repousse des cheveux.
- ☆ Le tofacitinib topique pourrait avoir de potentielles applications dans de nombreuses dermatoses inflammatoires fréquentes ou sévères dont le psoriasis, l'eczéma atopique, le vitiligo, le lichen, le lupus cutané...

RESULTATS

Développement de la crème

- ☆ Choix du principe actif
 - Xeljanz®: trop grand nombre de comprimés nécessaires (120cpr/30g), et volume d'excipients trop grand **X**
 - tofacitinib poudre (pharmaServ AG)
- ☆ Identité et qualité de la poudre
 - Pas dans les pharmacopées usuelles
 - Par RMN: identité **✓**
qualité **✓**
- ☆ Choix du véhicule
Crème grasse :
 - Tolérance **✓**
 - Pouvoir allergisant faible **✓**
 - E/H **✓**
- ☆ Consistance et stabilité
 - Homogénéité de la préparation **✓**
 - Stabilité 12 mois, en tube en aluminium **✓**
- ☆ Préparation
 - Avec moyens de précautions adaptés (gants, masque, lunettes, sous hotte)

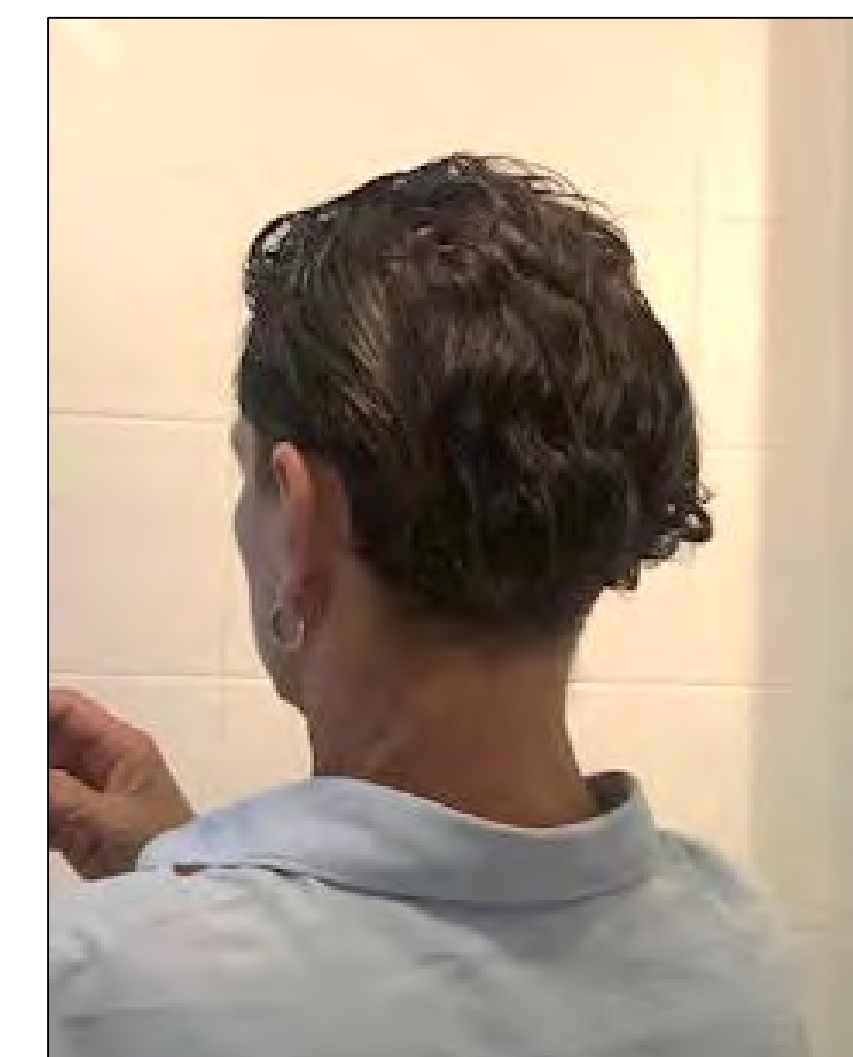
Rapport de cas

☆ Patient 1

AVANT



APRÈS



Score scalp 58.4 → 0

☆ Patient 2

AVANT



APRÈS



Score scalp 30 → 3

- ☆ Patients satisfaits
- ☆ Pas de rapport d'effets indésirables
- ☆ Efficace, y.c. après réintroduction sur récurrence post arrêt du traitement

REFERENCES

[1] Olsen EA et al. Alopecia areata investigational assessment guidelines-part II. National alopecia areata foundation. *J am acad dermatol.* 2004;51(3):440-44