

CT-Untersuchung

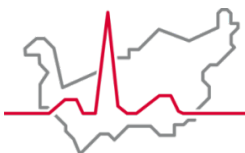
INFORMATION FÜR PATIENTINNEN/PATIENTEN



Spitalzentrum des französischsprachigen Wallis
Abteilung für diagnostische und interventionelle
Radiologie

**Ihre Ärztin oder Ihr Arzt hat Ihnen eine CT-Untersuchung
verordnet.**

**Dieses Dokument liefert Ihnen Informationen, damit Sie
sich mit diesem bildgebenden Verfahren vertraut machen
können.**



Hôpital du Valais
Spital Wallis

www.hopitalvs.ch | www.spitalvs.ch

WAS IST EIN SCANNER?

Ein Schichtenröntgen oder CT (Computed Tomography) ist ein **schnelles und schmerzloses Bildgebungsverfahren, das mit Röntgenstrahlen hergestellt wird**. Mit dem CT können gezielt und präzise Schichtbilder der verschiedenen anatomischen Strukturen des menschlichen Körpers erstellt werden: Lunge, Knochen, Blutgefäße, Organe, Gewebe usw.

Er kann auch zur Steuerung von Infiltrationen oder Punktionen von Organen verwendet werden.

WIE LÄUFT DIE UNTERSUCHUNG AB?

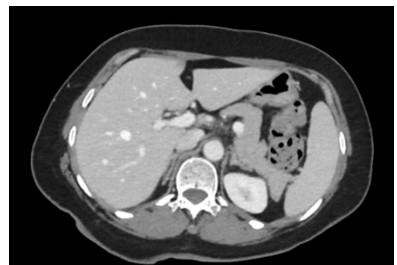
Bei Ihrer Ankunft werden Sie von der oder dem Medizintechnischen Röntgenassistentin/-ten (MTRA) in Empfang genommen. Dieses Pflegepersonal im blauen Kittel wird Sie während der gesamten Untersuchung anleiten und mit Ihnen in Kontakt sein. Es wird Ihnen alle Informationen und Ratschläge für einen reibungslosen Ablauf geben.

Wenn Sie **schwanger** sind, an **Allergien oder einer Niereninsuffizienz** leiden, informieren Sie unser Personal bitte darüber.

Sie werden sich bequem auf einer beweglichen Untersuchungsliege hinlegen, die sich mehrmals durch die Öffnung des Scanners bewegen wird.

Um bei der Diagnose zu helfen, ist es möglich, dass die Radiologin resp. der Radiologe eine intravenöse Injektion eines jodhaltigen Kontrastmittels anordnet. Diese erfolgt über einen kleinen Katheter, der üblicherweise in eine Armvene gelegt wird. Je nach Indikation können auch andere Kontrasttechniken eingesetzt werden.

Eine Computertomographie des Abdomens mit Kontrastmittelinjektion



WIE LANGE DAUERT DIE UNTERSUCHUNG?

Die Untersuchungsdauer hängt von der untersuchten Region und der erforderlichen Vorbereitung ab:

Thorax: **10-30 Min.**

Bauch: **10-30 Min.**

Gehirn: **10-30 Min.**

Muskulo-Skelettal: **10-30 Min.**

Infiltration: **30-45 Min.**

Biopsie: **30-45 Min.**

UND DIE ERGEBNISSE?

Ein CT ist ein bildgebendes Verfahren, das Informationen über Ihren Gesundheitszustand liefern wird. Um eine genaue Bilanz zu erstellen, müssen diese Informationen mit denen verglichen werden, die dem verschreibenden Arzt vorliegen: Der Bericht der Radiologin/des Radiologen wird ihm zugesandt.

Wenn Sie eine Kopie des Untersuchungsberichts an einen anderen Arzt weitergeben möchten, richten Sie Ihr Anliegen bei der Aufnahme an das Sekretariat der Radiologie.

WELCHE RISIKEN BESTEHEN BEI RÖNTGENSTRAHLEN?

Mit dem technischen Fortschritt verbindet man eine bessere Bildqualität mit einer begrenzten Strahlendosis, die regelmässig evaluiert wird. Die Radiologin oder der Radiologe hat den Nutzen der Untersuchung zur Verbesserung der Diagnose und der Wirksamkeit der Behandlung in Ihrem speziellen Fall bestätigt. Das gesamte Personal wendet Strahlenschutzmassnahmen an, um Sie zu schützen und das Strahlenrisiko zu verringern.

Wenn Sie schwanger sind, müssen Sie Ihre Ärztin/Ihren Arzt informieren und die Radiologin/der Radiologe wird alle notwendigen Vorsichtsmassnahmen ergreifen, indem sie eine andere Technik verwendet oder die Technik anpasst.



ADRESSEN UND KONTAKTE

Spital Wallis | Spitalzentrum des französischsprachigen Wallis (CHVR)

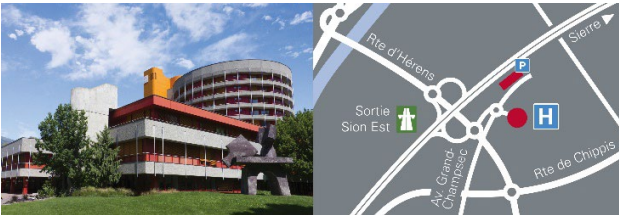
Sie finden unsere Dienstleistungen im Bereich der medizinischen Bildung an unseren Spitalstandorten in **Sitten**, **Siders** und **Martinach**.

Ihre Termine



Spital Siders | Rue St-Charles 14 | 3960 Siders

.....



Spital Sitten | Av. Grand-Champsec 80 | 1950 Sitten

.....



Spital Martinach | Av. de la Fusion 27 | 1920 Martinach

.....

Abteilung für diagnostische und
interventionelle Bildgebung
Call Center : **0800 603 800**

