

# MRT-Untersuchung

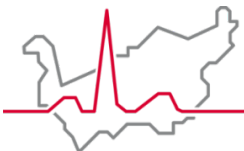
## INFORMATION FÜR PATIENTINNEN/PATIENTEN



Spitalzentrum des französischsprachigen Wallis  
Abteilung für diagnostische und interventionelle  
Radiologie

**Ihre Ärztin oder Ihr Arzt hat Ihnen eine MR-Untersuchung  
verordnet.**

**Dieses Dokument liefert Ihnen Informationen, damit Sie  
sich mit diesem bildgebenden Verfahren vertraut machen  
können.**



Hôpital du Valais  
Spital Wallis

[www.hopitalvs.ch](http://www.hopitalvs.ch) | [www.spitalvs.ch](http://www.spitalvs.ch)

## WAS IST EIN MRT?

Die MRT oder Magnetresonanztomografie ist ein **schmerzloses und strahlenfreies Bildgebungsverfahren**, mit dem gezielt und präzise Bilder in verschiedenen Ebenen der verschiedenen anatomischen Strukturen des menschlichen Körpers erstellt werden können: Gehirn, Gelenke, Leber, Herz und Wirbelsäule.

Bei der MRT wird mit Hilfe eines Magneten ein Magnetfeld erzeugt, das einen beleuchteten und an beiden Enden ständig offenen Tunnel umgibt.

## WIE LÄUFT DIE UNTERSUCHUNG AB?

Bei der Terminvereinbarung mit dem Sekretariat informieren Sie bitte:

- ob Sie unter Klaustrophobie leiden;
- ob Sie ein implantiertes medizinisches Gerät haben (Herzschrittmacher, Neurostimulator, ventrikulo-peritonealer Shunt ...).

Bei Ihrer Ankunft werden wir Sie bitten, einen Sicherheitsfragebogen auszufüllen. Er dient uns zu versichern, dass die Untersuchung ohne Gefahr durchgeführt werden kann.

Sie werden von der oder dem Medizintechnischen Radiologieassistentin/ten (MTRA) betreut. Dieses Pflegepersonal im blauen Kittel wird Sie während der gesamten Untersuchung begleiten und mit Ihnen in Kontakt bleiben. Es werden alle Informationen und Ratschläge für einen reibungslosen Ablauf durch gegeben.

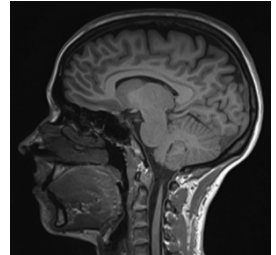
Vor der Untersuchung müssen Sie alle persönlichen Gegenstände wie Zahnprothesen, Hörgeräte, Uhren, Schmuck und generell alle Metallgegenstände in der Garderobe hinterlassen. Ihren Ehering dürfen Sie jedoch behalten.

Um bei der Diagnose zu helfen, kann es sein, dass die Radiologin resp. der Radiologe eine intravenöse Injektion eines Kontrastmittels auf Gadoliniumbasis anordnet. Sie wird über einen kleinen Katheter verabreicht, der gewöhnlicherweise in eine Armvene gelegt wird. Je nach Indikation können auch andere Kontrast-techniken eingesetzt werden.

Sie werden bequem auf einer beweglichen Liege installiert, die sanft in die Öffnung des Geräts gleitet und sich stabilisiert, um mit der Untersuchung zu beginnen. Die MRT ist an beiden Enden offen: Sie werden nicht eingesperrt!

Sie sind nicht alleine, hinter der Glasscheibe kann das Pflegepersonal Sie genau beobachten. Sie haben eine Alarmklingel, die Sie während der Untersuchung bei Bedarf drücken können, damit Sie sich bei uns melden können. Ausserdem ist eine Gegensprechanlage in das Gerät eingebaut, sodass Sie ganz einfach mit uns sprechen können.

Die Untersuchung beginnt mit einem sich wiederholenden Lärm, das völlig normal ist und Sie nicht beunruhigen sollte. Diesen Lärm wird von stillen Pausen unterbrochen. Sie erhalten Kopfhörer zum Musikhören oder Gehörstöpseln, um den Lärm zu reduzieren.



Sagittalschnitt durch ein T1-gewichtetes MRT des Gehirns

## WIE LANGE DAUERT DIE UNTERSUCHUNG?

Die Untersuchungsdauer hängt von der untersuchten Region und der erforderlichen Vorbereitung ab:

Gehirn: **30-45 Min.**

Muskulo-Skelettal: **30 Min.**

Wirbelsäule: **40 Min.**

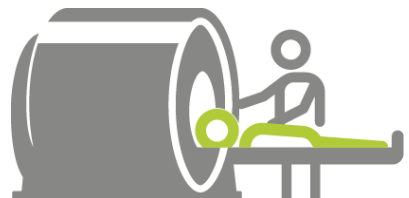
Bauch : **45 Min.**

Herz: **60 Min.**

## UND DIE ERGEBNISSE?

Die MRT ist ein bildgebendes Verfahren, das Informationen über Ihren Gesundheitszustand liefern wird. Um eine genaue Bilanz ziehen zu können, müssen diese Informationen mit denen verglichen werden, die dem verschreibenden Arzt zur Verfügung stehen: Der Bericht des Radiologen wird an ihn gesandt.

Wenn Sie eine Kopie des Untersuchungsberichts an einen anderen Arzt weitergeben möchten, richten Sie Ihr Anliegen bei der Aufnahme an das Sekretariat der Radiologie.



## ADRESSEN UND KONTAKTE

Spital Wallis | Spitalzentrum des französischsprachigen Wallis (CHVR)

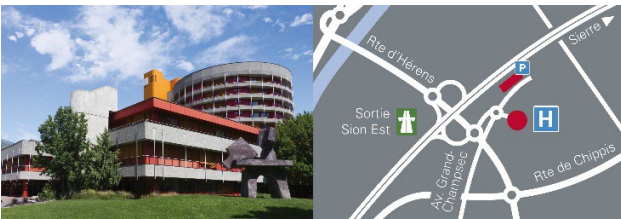
Sie finden unsere Dienstleistungen im Bereich der medizinischen Bildgebung an unseren Spitalstandorten in **Sitten**, **Siders** und **Martinach**.

### Ihre Termine



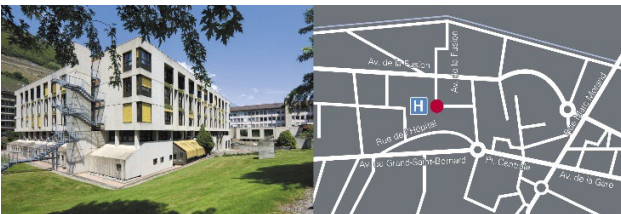
.....

**Spital Siders** | Rue St-Charles 14 | 3960 Siders



.....

**Spital Sitten** | Av. Grand-Champsec 80 | 1950 Sitten



.....

**Spital Martinach** | Av. de la Fusion 27 | 1920 Martinach

Abteilung für diagnostische und  
interventionelle Bildgebung  
Call Center : **0800 603 800**

